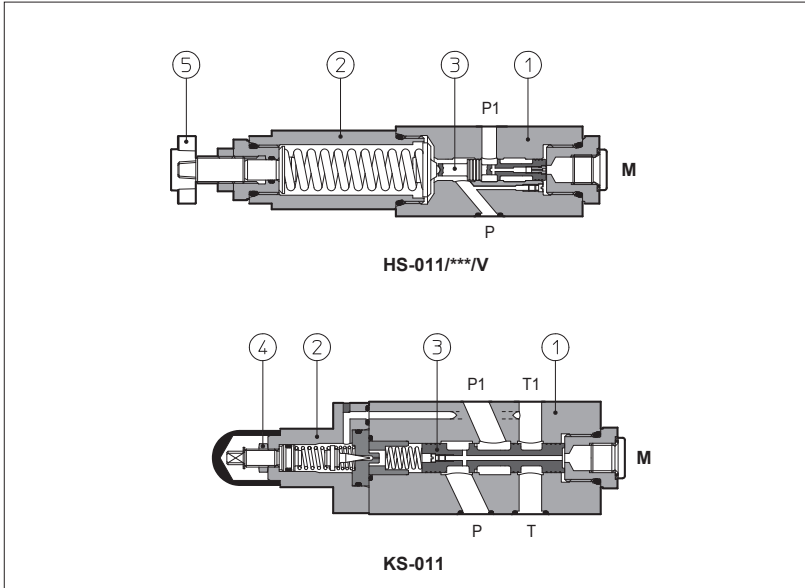


# HS-011和KS-011型叠加式顺序阀

滑阀型, ISO 4401标准, 06和10通径



HS是滑阀型③直动式顺序阀。  
KS是两级①②滑阀型③顺序阀。

常规型号的压力调整的方式：松开锁紧螺母④，转动调整螺杆即可调节压力。  
可选手轮⑤可按要求供货。  
顺时针转动增大压力。

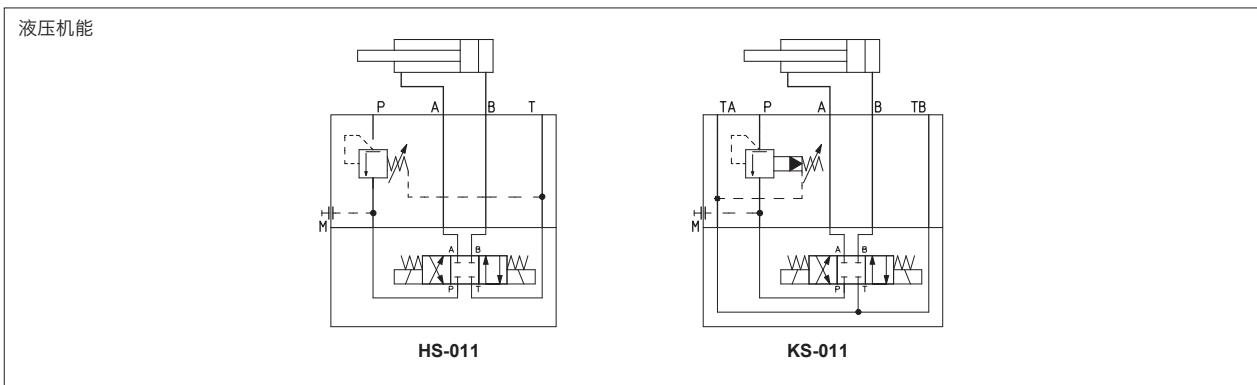
阀规格和最大流量：  
HS = 06通径,最大流量: 40l/min  
KS = 10通径,最大流量: 80 l/min

安装界面: ISO 4401标准, 06和10通径  
最大压力: 350bar (HS)  
315bar (KS)

## 1 型号

<b>HS</b>	-	<b>011</b>	/	<b>210</b>	/	<b>V</b>	/	<b>**</b>	/	<b>*</b>
<p>叠加式顺序阀, 规格: HS = 06通径 KS = 10通径</p> <p>机能, 见第 2 节 011 = 单作用, 作用于P口, T口泄油</p> <p>压力范围: HS: 32 = 3 ~ 32 bar      KS: 100 = 7 ~ 100 bar 100 = 20 ~ 100bar      210 = 8 ~ 210 bar 210 = 50 ~ 210bar</p> <p>选项: V = 手轮调整代替带保护帽的螺杆调整 仅对HS: VF = 调节手轮 VS = 带安全锁的调节手轮</p> <p>密封材料, 见第 3 节: - = NBR PE = FKM BT = HNBR</p> <p>设计号</p>										

## 2 液压特性



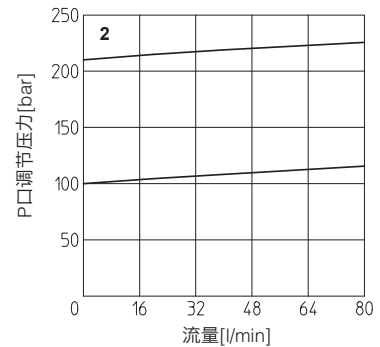
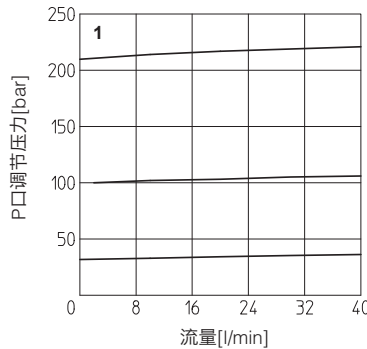
阀型号	HS-011/32	HS-011/100	HS-011/210	KS-011/100	KS-011/210
最大流量 [l/min]		40		80	
最大泄漏量 [cm³/min]		50		50	
压力范围 [bar]	3 - 32	20 - 100	50 - 210	7 - 100	8 - 210
最大进口压力 [bar]		350		315	
T口最大压力 [bar]		160		160	

3 主要特征, 密封和油液 - 关于表中未列出的油液, 请咨询我们技术部

安装位置	任意位置		
安装面参数要求	粗糙指标Ra0.4, 平面度0.01/100 (ISO 1101)		
环境温度范围	标准型 = -30°C ~ +70°C /PE选项 = -20°C ~ +70°C /BT选项 = -40°C ~ +70°C		
密封, 推荐油液温度	NBR密封 (标准型) = -20°C ~ +60°C, 带HFC油液=-20°C ~ +50°C FKM密封 (/PE选项) = -20°C ~ +80°C HNBR密封 (/BT选项) = -40°C ~ +60°C, 带HFC油液=-40°C ~ +50°C		
推荐粘度	15~100mm <sup>2</sup> /s- 最大允许范围2.8~500mm <sup>2</sup> /s		
油液清洁度	ISO 4406 标准 21/19/16NAS 1638 10级, 安装过滤精度为25μm 的进油过滤器,(β10≥75 推荐值)		
油液种类	适合密封类型	种类	参考标准
矿物油	NBR, FKM, HNBR	HL, HLP, HLPD, HVLP, HVLDP	DIN 51524
不含水抗燃油液	FKM	HFDU, HFDR	ISO 12922
含水抗燃油液	NBR, HNBR	HFC	

4 调节压力流量曲线基于油温50, ISO VG46 矿物油

1 = HS  
2 = KS



5 安装尺寸 [mm]

**HS-011**

选项/V的调节装置

ISO 4401: 2005  
安装界面: 4401-03-02-0-05  
A, B, P, T口尺寸: Ø = 7.5 mm  
密封圈: 4xOR108

选项/VF和/VS的调节装置

质量: 2 Kg

---

**KS-011**

选项/V的调节装置

ISO 4401: 2005  
安装界面: 4401-05-04-0-05  
A, B, P, T口尺寸: Ø = 11.2 mm  
密封圈: 5xOR2050

质量: 3 Kg