

E18S系列

外径 φ 18mm (轴型) 增量型旋转编码器

新产品

特点

- 外径 φ 18mm, 重量10g的微型旋转编码器
- 适合在狭小空间安装使用
- 启动力矩及轴惯性力矩小
- 电源电压: 5VDC ± 5%



用途

- 应用实例: 应用于ATM点钞机及狭窄的办公室设备

⚠ 使用前请先仔细阅读操作手册上的“安全注意事项”



型号说明

E18S	2.5	200	1	N	5	R
系列	轴型	脉冲/转	输出相	控制输出	电源电压	配线
外径 φ 18mm 轴型	2: φ 2mm 2.5: φ 2.5mm	100, 200	1: A	N: NPN集电极开路输出 V: 电压输出	5: 5VDC ± 5%	R: 后面引出型 S: 侧面引出型

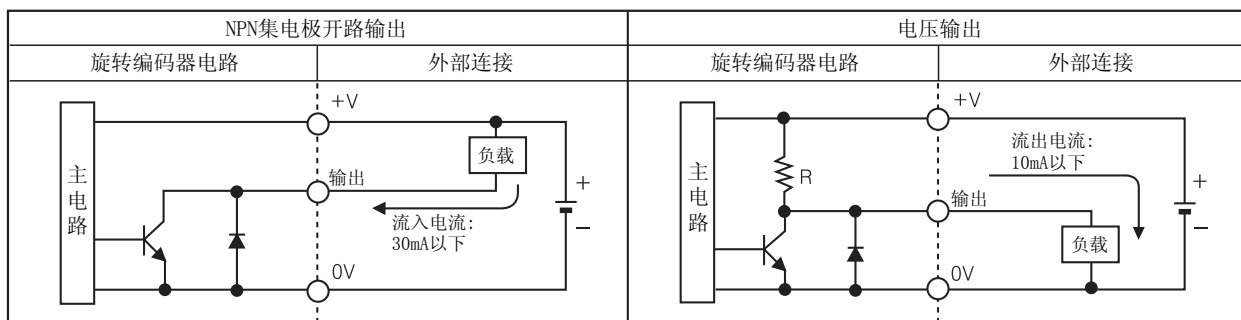
规格

类	型	φ 18mm轴型增量旋转编码器	
分辨率 (脉冲 / 转)		100, 200 (其他脉冲数可定制)	
电	输出相	A相	
	控制输出	NPN集电极开路输出 电压输出	
气	响应时间 (上升/下降)	NPN集电极开路输出	1μs以下
		电压输出	1μs以下
参	最大响应频率	25kHz	
	电源电压	5VDC ± 5% (纹波P-P: 5%以下)	
	消耗电流	50mA以下 (未连接负载)	
	绝缘阻抗	100MΩ以上 (500VDC为基准)	
	耐压	500VAC 50/60Hz至少1分钟 (所有端子与外壳之间)	
	连接方式	配线引出方式 (后面引出, 侧面引出)	
机械参数	启动力矩	10gf · cm (10 × 10 ⁻⁴ N · m) 以下	
	惯性力矩	0.5g · cm ² (5 × 10 ⁻⁸ kg · m ²) 以下	
	轴负载	径向: 200gf, 轴向: 200gf	
最大允许转速	(※1)	6000rpm	
耐振动		10~55Hz (周期1分钟) 振幅1.5mm X, Y, Z各方向2小时	
耐冲击		50G以下	
环境温度		-10~70℃, 存储: -20~80℃ (未结冰状态)	
环境湿度		35~85%RH, 存储: 35~90%RH (未结露状态)	
防护等级		IP50 (IEC规格)	
配线		φ 0.98mm, 4P, 长度: 150mm, 屏蔽线缆 (AWG26, 芯线直径: 0.16mm, 芯线数: 7, 绝缘皮外径: φ 0.98mm)	
附件		φ 2mm联轴器 (该型号仅支持 φ 2mm轴径)	
认证		CE	
重量		约10g (不包含外包装)	

(※1) 最大允许转速 ≥ 最大应答转速 【最大应答转速 (rpm) = $\frac{\text{最大应答频率}}{\text{分辨率}} \times 60 \text{秒}$ 】
选用时请注意最大应答转速应小于最大允许转速。

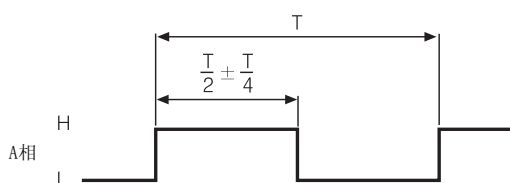
Φ18mm轴型增量型旋转编码器

控制输出连接图



输出波形

● NPN集电极开路输出/电压输出



连接

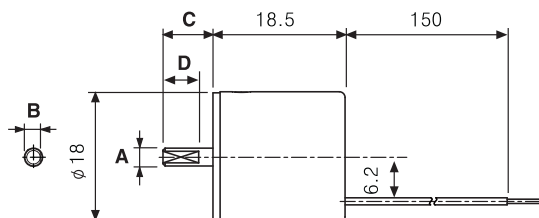
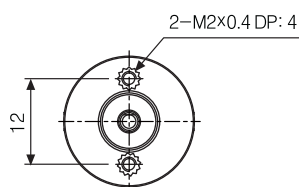
● NPN集电极开路输出/电压输出



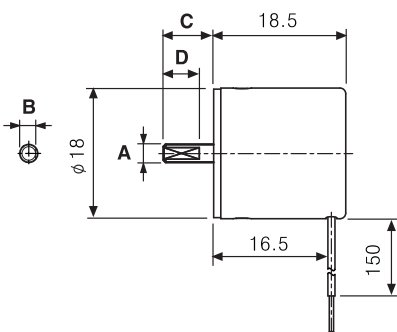
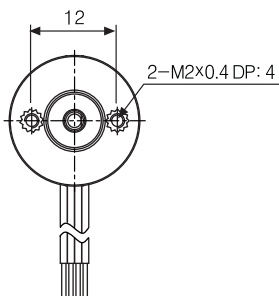
外形尺寸

■ 配线后面引出型

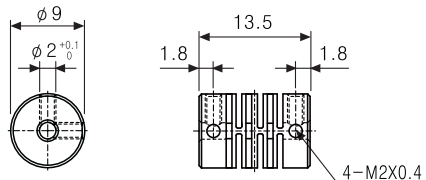
(单位:mm)



■ 配线侧面引出型



● 联轴器 (E18S)



- 偏心: 最大0.15mm
- 偏角: 最大2°
- End-play: 最大0.2mm

※ 偏心, 偏角, End-play术语请参阅F-74页。

型号	A	B	C	D
E18S-2-□	$\phi 2.0_{-0.014}^{+0.004}$	$1.7_{-0.1}^0$	6	4
E18S-2.5-□	$\phi 2.5_{-0.014}^{+0.004}$	$2.2_{-0.1}^0$	7	5

(A) 光电传感器

(B) 光纤传感器

(C) 门传感器/区域传感器

(D) 接近开关

(E) 压力传感器

(F) 旋转编码器

(G) 配线/配件

(H) 温度控制器

(I) SSR/功率控制器

(J) 计数器

(K) 计时器

(L) 电压/电流面板表

(M) 转速/转速脉冲表

(N) 显示单元

(O) 传感器控制器

(P) 开关电源

(Q) 步进电机/驱动器/运动控制器

(R) 触摸屏

(S) 远程网络设备

(T) 软件

(U) 其他